



Air for life

návod na inštaláciu

Zosilňovač signálu

Slovenský



návod na inštaláciu

Zosilňovač signálu



Uložte v blízkosti zariadenia

Toto zariadenie môžu obsluhovať deti staršie ako 8 rokov, osoby so zníženými fyzickými alebo duševnými schopnosťami a osoby s obmedzenými vedomosťami a skúsenosťami, ak sú pod dohľadom alebo boli poučené o bezpečnom spôsobe obsluhovania tohto zariadenia a ak poznajú možné nebezpečenstvá.

Deti mladšie ako 3 roky sa nesmú zdržiavať v blízkosti tohto zariadenia, pokiaľ nie sú pod stálym dozorom.

Deti vo veku od 3 do 8 rokov môžu toto zariadenie zapnúť alebo vypnúť len vtedy, keď sú pod dozorom alebo ak boli poučené o bezpečnom obsluhovaní tohto zariadenia a rozumejú možným nebezpečenstvám pod podmienkou, že toto zariadenie bolo umiestnené a nainštalované v normálnej polohe na prevádzkovanie. Deti vo veku 3 až 8 rokov nesmú zapájať zástrčku do zásuvky, čistiť zariadenie, meniť jeho nastavenia ani vykonávať jeho údržbu, ktorú by vykonával používateľ za bežných okolností. Deti sa nesmú hrať s týmto zariadením.

Ak potrebujete nový napájací kábel, náhradný si vždy objednajte od Brink Climate Systems B.V.. Aby sa predišlo nebezpečným situáciám, poškodenú elektrickú zásuvku môže vymeniť iba oprávnený odborník!

Krajina: SK

Obsah

1 Používateľská príručka	5
1.1 Opis bezdrôtového zosilňovača signálu.	6
1.2 Obsah dodávky.	7
2 Technická špecifikácia.	8
2.1 Všeobecná špecifikácia výrobku.	8
2.2 Vplyvy okolitého prostredia.	8
3 Montáž.	9
3.1 Inštalácia Zosilňovač signálu.	9
4 Nastavenie prevádzky.	10
5 Odstraňovanie problémov a záruka.	11
5.1 Poruchy.	11
5.2 Záruka.	11
6 Údržba.	12
6.1 Údržba.	12
7 Vyhlásenie o zhode.	13
8 Recyklácia a likvidácia.	14

1 Používateľská príručka

Vážený zákazník,

ďakujeme vám, že ste si zakúpili Zosilňovač signálu. Táto používateľská príručka a návod na inštaláciu obsahujú všetky informácie, ktoré sú potrebné na rýchle oboznámenie sa s týmto výrobkom. Láskavo vás žiadame, aby ste si pred používaním tohto výrobku pozorne prečítali tieto informácie. Táto používateľská príručka k Zosilňovač signálu je určená pre inštalčných technikov a koncových používateľov, preto ju prosím uschovajte. Ak potrebujete ďalšie informácie alebo si chcete objednať príručky, kontaktujte:

Brink Climate Systems B.V.
Poštová schránka 11
NL-7950 AA, Staphorst, Holandsko
Tel.: +31 (0) 522 46 99 44
F: +31 (0) 522 46 94 00
E: info@brinkclimatesystems.nl
www.brinkclimatesystems.nl

1.1 Opis bezdrôtového zosilňovača signálu

Zamýšľané a nezamýšľané použitie

Tento návod sa zaoberá Zosilňovač signálu (pozrite H), ktorý je uvedený na obrázku nižšie.

Zosilňovač signálu bol navrhnutý tak, aby rozširoval dosah signálu medzi bezdrôtovým vysielačom/prijímačom (F) a diaľkovými ovládačmi/snímačmi (A – E).

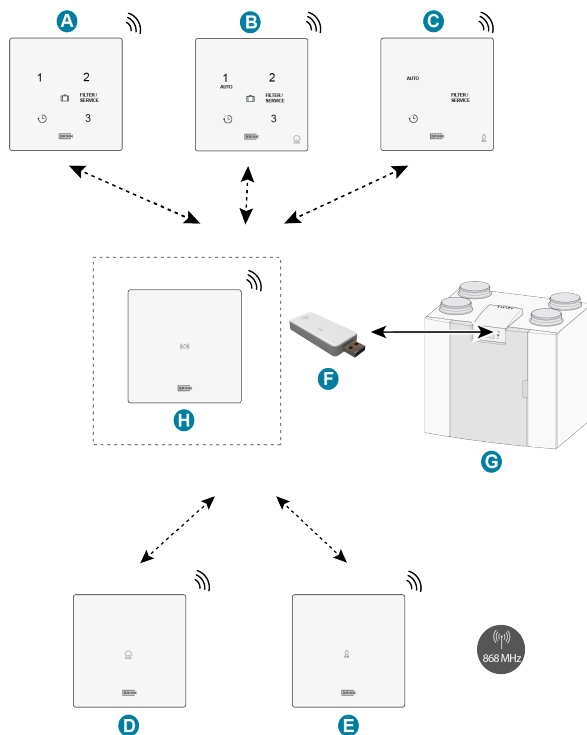
Inštalácia Zosilňovač signálu býva nevyhnutná tam, kde potrebujete preniesť signál na veľkú vzdialenosť, či už doma, v silne izolovaných budovách alebo v situáciách, keď sa používajú materiály rušiacie signál.

Zosilňovač signálu je nutné umiestniť medzi bezdrôtový vysielač/prijímač a diaľkový ovládač(e)/snímač(e) tak, aby bola možná komunikácia medzi bezdrôtovým vysielačom/prijímačom a diaľkovým ovládačom(i)/snímačom(i). Umiestnenie sa môže líšiť v závislosti od inštalácie/domácnosti.

Neumiestňujte zosilňovač signálu priamo vedľa iných bezdrôtových komponentov, ale ideálne do polovice vzdialenosti medzi bezdrôtovým vysielačom/prijímačom a diaľkovým ovládačom(i)/snímačom(i).

Poznámka

Zosilňovač signálu vyžaduje napájanie 230 V AC



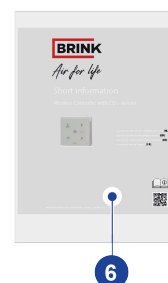
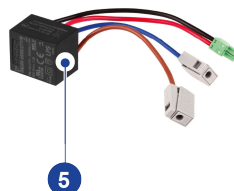
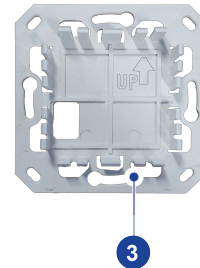
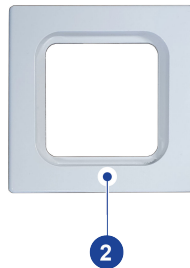
- A. Bezdrôtový 3-polohový spínač
- B. Bezdrôtový snímač CO₂ s 3-polohovým spínačom
- C. Bezdrôtový snímač RH (relatívnej vlhkosti) so zosilňovacou funkciou
- D. Bezdrôtový snímač CO₂
- E. Bezdrôtový snímač RH (relatívnej vlhkosti)
- F. Bezdrôtový vysielač/prijímač
- G. Zariadenie s USB pripojením (napr. typ jednotka HRU Flair)
- H. Zosilňovač signálu (Voliteľné)

1.2 Obsah dodávky

Skontrolujte, či je dodávaný Zosilňovač signálu kompletný a bez poškodenia.

Obsah dodávky Zosilňovač signálu sa skladá z nasledujúcich dielov:

1. Zosilňovač signálu
2. Rám
3. Nástenný držiak
4. Montážne skrutky (2×) a hmoždinky (2×)
5. Trvalý zdroj napájania (230 V AC / 5 V DC)
6. Stručné informácie s QR kódom na prechod do online návodu



2 Technická špecifikácia

2.1 Všeobecná špecifikácia výrobku

Opis výrobku

Názov: Zosilňovač signálu

Technická špecifikácia výrobku

Prevádzkové napätie: 5 V

Trieda ochrany: IP21

Frekvencia: 868 MHz

Farba: RAL 9010 (Biela)

Okolité podmienky

Teplota okolia: 0 °C až 50 °C

Skladovacia teplota: -20 °C až 60 °C

Vlhkosť: 0 % až 90 %

Ostatné: Na použitie v interiéri

Rozsah: 300 m (otvorené pole, výška 1 meter)

2.2 Vplyvy okolitého prostredia

Zosilňovač signálu by mal byť pre správnu prevádzku umiestnený a používaný na mieste so zodpovedajúcimi okolitými podmienkami. Zosilňovač signálu je možné inštalovať iba v interiéri, ale nie v blízkosti zdroja tepla, radiátora alebo v extrémne vlhkom prostredí. Zosilňovač signálu nemôžete vystavovať priamemu sálavému teplu (slnečnému teplu). Zosilňovač signálu nie je možné inštalovať v blízkosti magnetického poľa. Mohlo by dôjsť k poškodeniu vnútorných súčastí.

3 Montáž

3.1 Inštalácia Zosilňovač signálu

Zosilňovač signálu nainštalujte, ak budete postupovať podľa **kroku 1** až **kroku 4**.

Je zobrazený príklad bezdrôtového ovládača. Inštalácia Zosilňovač signálu sa vykonáva rovnakým spôsobom. Zosilňovač signálu je potrebné nainštalovať na nástennú elektrickú skrinku pod omietku (Ø 55 mm).



Poznámka

Zosilňovač signálu umiestnite medzi bezdrôtovým vysielateľom/prijímačom a diaľkovým ovládačom/snímačom, ktorý je namontovaný mimo dosahu. Aby ste zaistili správne fungovanie, požadované miesto montáže zosilňovača signálu otestujte.

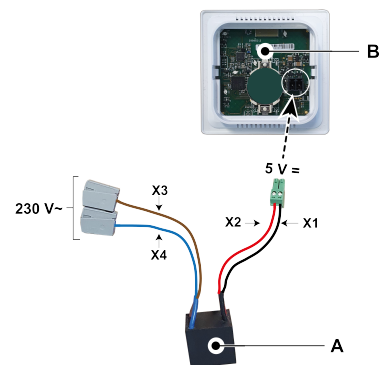


Poznámka

Pri pripájaní trvalého napájania vždy odpojte sieťové napájanie 230 V!

Krok 1

- Umiestnite trvalý zdroj napájania (A) do nástennej skrinky.
- Napájanie 230 V musí byť pripojené k šedým konektorom namontovaným počas výroby. Odstráňte izoláciu drôtu v dĺžke cca 7 mm.



Krok 2

- Prevedte červený a čierny vodič spolu so zeleným konektorom cez štvorcový otvor v nástennom držiaku (C).
- Priskrutkujte nástenný držiak na nástennú skrinku.

A. Trvalé napájanie (230 V~/5 V=)

B. Zosilňovač signálu

X1 = Čierna
X2 = Červená
X3 = Hnedá
X4 = Modrá

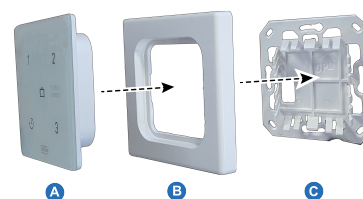


Poznámka

Šípka na nástennom držiaku musí smerovať hore!

Krok 3

- Prevedte červený a čierny vodič spolu so zeleným konektorom cez rám (B) a pripojte ich ku konektoru na zadnej strane Zosilňovač signálu (A).
- Zacvaknite Zosilňovač signálu (A) spolu s pripojenými červenými a čiernymi vodičmi a rámom (B) na nástenný držiak (C).



Krok 4

- Po montáži Zosilňovač signálu na nástenný držiak odstráňte fóliu z prednej strany.
- Znovu pripojte 230 V napájanie k zariadeniu.



4 Nastavenie prevádzky

Po zapnutí sa Zosilňovač signálu automaticky spustí.
Zosilňovač signálu nevyžaduje programovanie.

5 Odstraňovanie problémov a záruka

5.1 Poruchy

Ako otestovať, či zosilňovač signálu funguje správne:

- Stlačte a podržte tlačidlo (v malom otvore v spodnej časti zosilňovača signálu) po dobu 5 sekúnd. Po stlačení tlačidla by ste mali počuť zvuk „cvaknutia“.
- LED kontrolka na zosilňovači signálu sa rozsvieti, keď zosilňovač signálu prijme správu. V prípade snímača CO₂ táto doba môže trvať až 30 sekúnd a v prípade snímača RH alebo 3-polohového spínača môže trvať až 10 minút. Aktívne ovládanie diaľkového ovládača alebo snímača by malo rozsvietiť LED kontrolku na zosilňovači signálu.
- Opätovným stlačením tlačidla (umiestnenom v malom otvore v spodnej časti zosilňovača signálu) po dobu 5 sekúnd opustíte režim „testovania“ zosilňovača signálu. Režim je možné tiež ukončiť vypnutím a zapnutím napájania 230 V.

Ak zosilňovač signálu nefunguje, bezdrôtový vysielateľ/prijímač a/alebo diaľkový ovládač(e)/snímač(e) nie sú v dosahu zosilňovača signálu.

Informácie o ďalších poruchách bezdrôtového systému nájdete v príslušnom návode k bezdrôtovému vysielateľu/prijímaču alebo diaľkovému ovládaču/snímaču.

5.2 Záruka

„Zosilňovač signálu bol starostlivo vyrobený spoločnosťou Brink Climate Systems B.V. a spĺňa vysoké štandardy kvality. Záruka na fungovanie Zosilňovač signálu trvá po dobu dvoch rokov od okamihu dodania. Táto záruka je poskytovaná v súlade so Všeobecnými obchodnými podmienkami spoločnosti Brink Climate Systems B.V., ktoré nájdete na stránkach www.brinkclimatesystems.nl. V prípade nesprávneho alebo nevhodného použitia Zosilňovač signálu a nedodržania pokynov uvedených v tejto používateľskej príručke vaše právo na záruku zaniká.

Ak chcete uplatniť záruku:

Musíte to oznámiť písomne prostredníctvom:

Brink Climate Systems B.V.

Poštová schránka 11

NL-7950 AA, Staphorst, Holandsko



Poznámka

Nie je povolené vykonávať žiadne zmeny na hardvéri alebo softvéri Zosilňovač signálu. Mohlo by to ovplyvniť správne fungovanie Zosilňovač signálu; v takom prípade zaniká platnosť všetkých záruk.“

6 Údržba

6.1 Údržba

Zosilňovač signálu pravidelne čistite mäkkou handričkou.



Poznámka

Dbajte, aby sa na Zosilňovač signálu nikdy nedostala voda a/alebo (čistiaca) tekutina.

7 Vyhlásenie o zhode

Toto vyhlásenie o zhode sa vydáva na výhradnú zodpovednosť výrobcu.

Výrobca: Brink Climate Systems B.V.
Adresa: Poštová schránka 11
NL-7950 AA, Staphorst, Holandsko
Výrobok: Zosilňovač signálu

Uvedený výrobok spĺňa nasledujúce smernice:

◆ 2014/53/EU (Smernica EMC)

Opísaný výrobok bol testovaný podľa nasledujúcich noriem:

◆ EN 301 489-3: V2.1.1:2019-03
◆ EN 300 220-2: V3.2.1:2018-06
◆ ETSI EN 300 220-1: V3.1.1 (2017-02)
◆ EN 62479: 2010
◆ EN 60669-2-5: 2016
◆ EN 60669-2-1: 2004 + A1:2009
◆ EN 50428: 2005 + A1:2007 + A2:2009

Certifikát EÚ o skúške typu 40056587; VDE skúšobný a certifikačný inštitút (0366).

Staphorst, 15-04-2023



A. Hans
výkonný riaditeľ

8 Recyklácia a likvidácia



V žiadnom prípade nelikvidujte v domovom odpade!

V súlade so zákonom o likvidácii odpadov odovzdajte nasledujúce komponenty na ekologickú likvidáciu a recykláciu vhodným zberným miestam:

- staré zariadenie,
- opotrebitelné diely,
- poškodené konštrukčné diely,
- elektrický a elektronický šrot,
- kvapaliny a oleje ohrozujúce životné prostredie.

Ekologicky znamená triedene podľa materiálových skupín, aby sa dosiahla čo najvyššia znovupoužitelnosť základných materiálov pri čo najmenšom zaťažení životného prostredia.

1. Obaly z kartónu, recyklovateľných plastov a výplňové materiály z plastu zlikvidujte ekologicky prostredníctvom príslušných recyklačných systémov alebo stredísk.
2. Dodržiavajte príslušné predpisy špecifické pre danú krajinu a miestne predpisy



Air for life

Brink Climate Systems B.V.

Wethouder Wassebaliestraat 8, NL-7951SN Staphorst

T: +31 (0) 522 46 99 44

E: info@brinkclimatesystems.nl

www.brinkclimatesystems.nl