



Air for life

uzstādīšanas instrukcijas

Signāla pastiprinātājs

Latviešu



uzstādīšanas instrukcijas

Signāla pastiprinātājs



Uzglabāt iekārtas tuvumā

Šo ierīci var lietot bērni no 8 gadu vecuma, personas ar ierobežotām fiziskām vai garīgām spējām un personas ar ierobežotām zināšanām un pieredzi, ja viņus uzrauga vai viņi ir saņēmuši norādījumus, kā droši lietot ierīci un apzinās iespējamās briesmas. Neļaujiet bērniem, kas jaunāki par 3 gadiem, atrasties ierīces tuvumā, ja vien viņi netiek pastāvīgi uzraudzīti.

Bērni vecumā no 3 līdz 8 gadiem drīkst ieslēgt vai izslēgt ierīci tikai uzraudzībā vai tad, ja ir saņēmuši skaidrus norādījumus par ierīces drošu lietošanu un viņiem ir izpratne par iespējamiem apdraudējumiem ar nosacījumu, ka ierīce ir novietota un uzstādīta normālai lietošanai. Bērni vecumā no 3 līdz 8 gadiem nedrīkst ievietot kontaktdakšu rozetē, tīrīt iekārtu vai mainīt tās iestatījumus, ne arī veikt tādu iekārtas apkopi, ko parasti veic lietotājs. Bērni nedrīkst rotaļāties ar iekārtu.

Ja nepieciešams jauns barošanas kabelis, vienmēr pasūtiet šo rezerves daļu uzņēmumā Brink Climate Systems B.V. Lai novērstu bīstamas situācijas, bojātu elektrotīkla savienojumu drīkst nomainīt tikai kvalificēts speciālists!

Valsts: LV

Satura rādītājs

1 Lietotāja rokasgrāmata.	5
1.1 Bezvadu signāla pastiprinātāja apraksts.	6
1.2 Piegādes komplektācija.	7
2 Tehniskā specifikācija.	8
2.1 Izstrādājuma vispārīgā specifikācija.	8
2.2 Vides ietekme.	8
3 Montāža.	9
3.1 Instalēšana Signāla pastiprinātājs.	9
4 Iestatīšana darbam.	10
5 Problēmu novēršana un garantija.	11
5.1 Kļūda.	11
5.2 Garantija.	11
6 Apkope.	12
6.1 Apkope.	12
7 Atbilstības deklarācija.	13
8 Atkārtota izmantošana un utilizēšana.	14

1 Lietotāja rokasgrāmata

Cien. klient!

Paldies, ka iegādājāties Signāla pastiprinātājs. Šajā lietotāja un uzstādīšanas rokasgrāmatā ir ietverta visa nepieciešamā informācija, lai ātri iepazītos ar izstrādājumu. Lūdzam rūpīgi izlasīt šo informāciju pirms izstrādājuma lietošanas. Šī lietotāja rokasgrāmata ir paredzēta Signāla pastiprinātājs uzstādītājam un gala lietotājam.

Saglabājiet šo lietotāja rokasgrāmatu. Lai iegūtu papildinformāciju vai pasūtīšanas rokasgrāmatas, lūdzu, sazinieties ar:

Brink Climate Systems B.V.
Pastkastīte 11
NL-7950 AA, Staphorst, Nīderlande
T.: +31(0)522469944
F. +31 (0) 522 46 94 00
E. info@brinkclimatesystems.nl
www.brinkclimatesystems.nl

1.1 Bezvadu signāla pastiprinātāja apraksts

Paredzētā lietošana un neatbilstoša lietošana

Šī rokasgrāmata attiecas uz Signāla pastiprinātājs (skat. H) attēlā zemāk.

Signāla pastiprinātājs ir paredzēts, lai palielinātu signāla diapazonu starp bezvadu raidītāju/uztvērēju (F) un tālvadības pultīm/sensoriem (A-E).

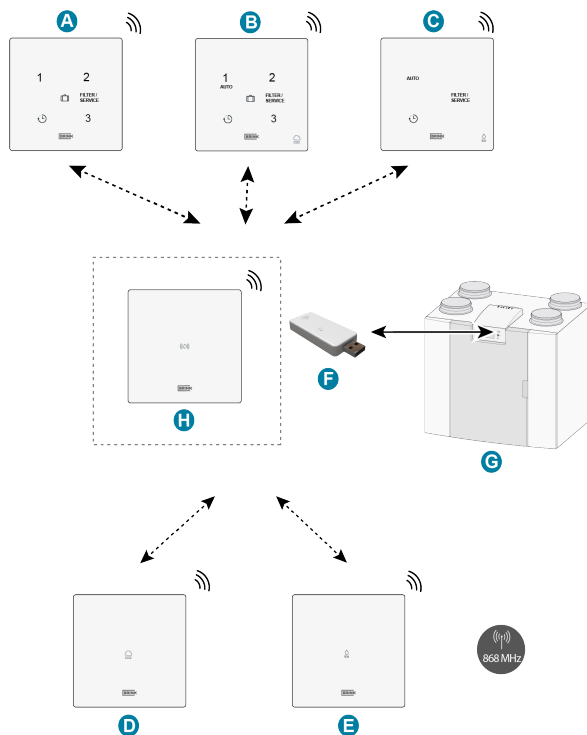
Signāla pastiprinātājs uzstādīšana ir nepieciešama, ja signālam jāpārsniedz liels attālums telpās, ļoti labi izolētās mājās vai situācijās, kad tiek izmantoti signālam traucējoši materiāli.

Signāla pastiprinātājs ir jānovieto starp bezvadu raidītāju/uztvērēju un tālvadības pulti(-īm)/sensoru(-iem) tā, lai būtu iespējama saziņa starp bezvadu raidītāju/uztvērēju un tālvadības pulti(-īm)/sensoru(-iem). Tas var atšķirties atkarībā no instalācijas/mājokļa.

Nenovietojiet signāla pastiprinātāju tieši blakus citiem bezvadu komponentiem, bet ideālā gadījumā pusceļā starp bezvadu raidītāju/uztvērēju un tālvadības pulti(-īm)/sensoru(-iem).

Piezīme

Signāla pastiprinātājs nepieciešams 230 V maiņstrāvas barošanas avots



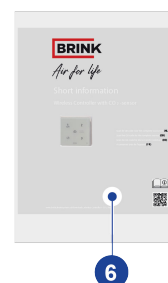
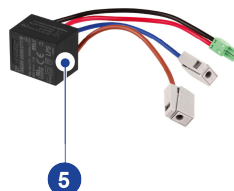
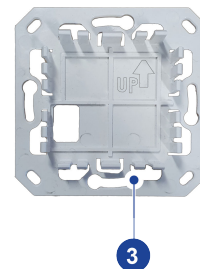
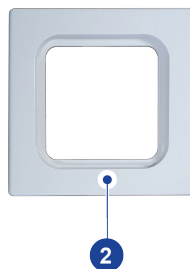
- A. Bezvadu 3 pozīciju slēdzis
- B. Bezvadu CO₂ sensors ar 3 pozīciju slēdži
- C. Bezvadu relatīvā mitruma (RH) sensors ar darbības pastiprināšanas funkciju
- D. Bezvadu CO₂ sensors
- E. Bezvadu relatīvā mitruma (RH) sensors
- F. Bezvadu raidītājs/uztvērējs
- G. Ierīce ar USB savienojumu (piemēram, HRU ierīces tips Flair)
- H. (Papildaprīkojums) signāla pastiprinātājs

1.2 Piegādes komplektācija

Pārbaudiet, vai piegādātā Signāla pastiprinātājs komplektācija ir pilnīga un nav bojāta.

Signāla pastiprinātājs piegādes komplektācijā ietilpst:

1. Signāla pastiprinātājs
2. Rāmis
3. Sienas kronšteins
4. Montāžas skrūves (2x) un sienas kontaktdakšas (2x)
5. Pastāvīgais barošanas avots (230 VAC/5 VDC)
6. Īsa informācija ar kvadrāt kodu uz tiešsaistes rokasgrāmatu



2 Tehniskā specifikācija

2.1 Izstrādājuma vispārīgā specifikācija

Izstrādājuma apraksts

Nosaukums: Signāla pastiprinātājs

Izstrādājuma tehniskās specifikācijas

Darba spriegums: 5 V

Aizsardzības klase: IP21

Frekvence: 868 MHz

Krāsa: RAL 9010 (balta)

Apkārtējās vides apstākļi

Apkārtējās vides temperatūra: no 0 °C līdz 50 °C

Uzglabāšanas temperatūra: no -20 °C līdz 60 °C

Mitrums: no 0 % līdz 90 %

Cits: Izmantošanai telpās

Diapazons: 300 m (atklāts lauks; 1 metra augstums)

2.2 Vides ietekme

Lai ierīce darbotos pareizi, Signāla pastiprinātājs jānovieto un jāizmanto telpā ar pareiziem apkārtējās vides apstākļiem pareizai darbībai. Signāla pastiprinātājs drīkst uzstādīt tikai telpās, bet ne tuvu siltuma avotam, radiatoram vai īpaši mitrā vidē. Signāla pastiprinātājs nedrīkst būt pakļauti tiešam siltuma starojumam (saules gaismai). Signāla pastiprinātājs nedrīkst uzstādīt magnētiskā lauka tuvumā. Tas var sabojāt iekšējās sastāvdaļas.

3 Montāža

3.1 Instalēšana Signāla pastiprinātājs

Izpildiet **1.** līdz **4. darbību**, lai instalētu Signāla pastiprinātājs.

Ir parādīts bezvadu kontrollera piemērs. Signāla pastiprinātājstiek instalēts tādā pašā veidā.

Signāla pastiprinātājs ir jāuzstāda iebūvētajā elektrības sienas kārbā (Ø 55 mm).

i Piezīme

Signāla pastiprinātājs jānovieto starp bezvadu raidītāju/uztvērēju un tālvadības pulti/sensoru, kas ir uzstādīts ārpus diapazona. Pārbaudiet vēlamo signāla pastiprinātāja montāžas vietu, lai nodrošinātu pareizu funkcionalitāti.

i Piezīme

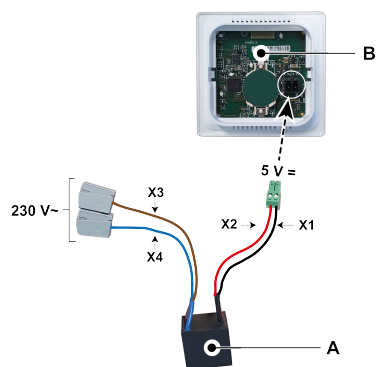
Pievienojot pastāvīgo barošanas avotu, atvienojiet 230 V elektrotīkla padevi!

1. darbība

- Ievietojiet pastāvīgo barošanas avotu (A) sienas kārbā.
- 230 V elektrotīkla strāvas padeve jāpievieno rūpnīcas uzstādītajiem pelēkajiem savienotājiem. Notīriet vada izolāciju aptuveni 7 mm garumā.

2. darbība

- Ievadiet sarkano un melno vadu ar zaļo savienotāju caur kvadrātveida caurumu sienas kronšteinā (C).
- Pieskrūvējiet sienas kronšteinu pie sienas kārbas.



A. Pastāvīgs barošanas avots (230V~/5V=)

B. Signāla pastiprinātājs

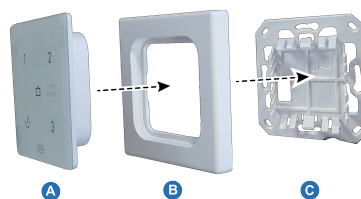
X1 = melns
X2 = sarkans
X3 = brūns
X4 = zils

i Piezīme

Bultiņai uz sienas kronšteina jābūt vērstai uz augšu!

3. darbība

- Ievadiet sarkano un melno vadu ar zaļo savienotāju caur rāmi (B) un savienojiet to ar savienotāju (A) Signāla pastiprinātājs aizmugurē.
- Saspraudiet Signāla pastiprinātājs (A) kopā ar pievienoto sarkano un melno vadu un rāmi (B) sienas kronšteinā (C).



4. darbība

- Pēc Signāla pastiprinātājs uzstādīšanas uz sienas kronšteina noņemiet foliju no priekšpuses.
- Atkārtoti pievienojiet 230 V strāvas padevi.



4 Iestatīšana darbam

Kad Signāla pastiprinātājs ir ieslēgts, tas sāks darboties automātiski. Signāla pastiprinātājs nav jāprogrammē.

5 Problēmu novēršana un garantija

5.1 Kļūda

Lai pārbaudītu, vai signāla pastiprinātājs darbojas pareizi:

- Nospiediet un 5 sekundes turiet pogu (mazajā caurumā signāla pastiprinātāja apakšdaļā). Nospiežot pogu, būs dzirdams "klikšķis".
- Signāla pastiprinātāja gaismas diode iedegsies, signāla pastiprinātājam saņemot ziņojumu. CO₂ sensoram tas var aizņemt līdz 30 sekundēm, bet RH sensora vai 3 pozīciju slēdža gadījumā — līdz 10 minūtēm. Tālvadības pultij vai sensoram esot aktīvā darbībā, ieslēgsies signāla pastiprinātāja gaismas diode.
- Vēlreiz uz 5 sekundēm nospiediet pogu (mazajā caurumā signāla pastiprinātāja apakšdaļā), lai izietu no signāla pastiprinātāja "testa" režīma. Šo režīmu izbeigs arī 230 V strāvas padeves izslēgšana un ieslēgšana.

Ja signāla pastiprinātājs nedarbojas, bezvadu raidītājs/uztvērējs un/vai tālvadības pulsts(-is)/sensors(-i) nav signāla pastiprinātāja darbības zonā.

Par citiem bezvadu sistēmas darbības traucējumiem skatiet attiecīgo bezvadu raidītāja/uztvērēja vai tālvadības pulsts/sensora rokasgrāmatu.

5.2 Garantija

"Signāla pastiprinātājs ir rūpīgi izgatavojis Brink Climate Systems B.V. un atbilst augstas kvalitātes standartiem. Signāla pastiprinātājs funkcionalitāte tiek garantēta divus gadus no piegādes brīža. Šī garantija tiek sniegta saskaņā ar Brink Climate Systems B.V. Vispārīgajiem noteikumiem un nosacījumiem, kas atrodami www.brinkclimatesystems.nl. Ja Signāla pastiprinātājs tiek lietots nepareizi vai neatbilstoši un netiek ievēroti šajā lietotāja rokasgrāmatā sniegtie norādījumi, jūsu tiesības uz garantiju tiek anulētas.

Ja vēlaties izmantot garantiju:
jums tas rakstiski jāpaziņo, izmantojot:
Brink Climate Systems B.V.
Pastkastīte 11
NL-7950 AA, Staphorst, Nīderlande



Piezīme

Nav atļauts veikt jebkādas izmaiņas Signāla pastiprinātājs aparatūrā vai programmatūrā. Tas var ietekmēt Signāla pastiprinātājspareizu darbību, un tādā gadījumā visas garantijas ir spēkā neesošas."

6 Apkope

6.1 Apkope

Regulāri tīriet Signāla pastiprinātājs ar mīkstu drānu.



Piezīme

Nekad nelietojiet ūdeni un/vai (tīrīšanas) šķidrumu uz Signāla pastiprinātājs.

7 Atbilstības deklarācija

Par šo atbilstības deklarācijas izdošanu ir atbildīgs tikai ražotājs.

Ražotājs: **Brink Climate Systems B.V.**

Adrese: **Pastkastīte 11
NL-7950 AA, Staphorst, Nīderlande**

Izstrādājums: **Signāla pastiprinātājs**

Iepriekš aprakstītais izstrādājums atbilst šo direktīvu prasībām:

◆ 2014/53/ES (EMC direktīva)

Iepriekš aprakstītais izstrādājums atbilst šādiem standartiem:

◆ EN 301 489-3: V2.1.1:2019-03

◆ EN 300 220-2: V3.2.1:2018-06

◆ ETSI EN 300 220-1: V3.1.1 (2017-02)

◆ EN 62479: 2010

◆ EN 60669-2-5: 2016

◆ EN 60669-2-1: 2004 + A1:2009

◆ EN 50428: 2005 + A1:2007 + A2:2009

ES tipa pārbaudes sertifikāts 40056587; VDE Testēšanas un sertifikācijas institūts (0366).

Staphorst, 15-04-2023



A. Hans
Rīkotājdirektors

8 Atkārtota izmantošana un utilizēšana



Nekad neizmetiet to kopā ar sadzīves atkritumiem!

Saskaņā ar Atkritumu likvidēšanas likumu šādas sastāvdaļas ir jālikvidē un jāpārstrādā videi nekaitīgā veidā, izmantojot atbilstošus savākšanas punktus:

- Vecā ierīce
- Nodiluma daļas
- Bojātas sastāvdaļas
- Elektriskie vai elektroniskie lūžņi
- Videi bīstami šķidrumi un eļļas

Vidi saudzējoša utilizācija un pārstrāde nozīmē, ka materiāli tiek šķiroti grupās, lai pēc iespējas vairāk izveidotu materiālus, kas varētu lietot atkārtoti un vides piesārņojums būtu iespējami zems.

1. Kartona iepakojumu, atkārtoti izmantojamas plastmasas un plastmasas pildvielas utilizējiet videsaudzējošā veidā atbilstošajos atkritumu savākšanas punktos vai pārstrādes uzņēmumos.
2. Ievērojiet attiecīgās valsts vai vietējos noteikumus.



Air for life

Brink Climate Systems B.V.

Wethouder Wassebaliestraat 8, NL-7951SN Staphorst

T.: +31 (0) 522 46 99 44

E.: info@brinkclimatesystems.nl

www.brinkclimatesystems.nl