

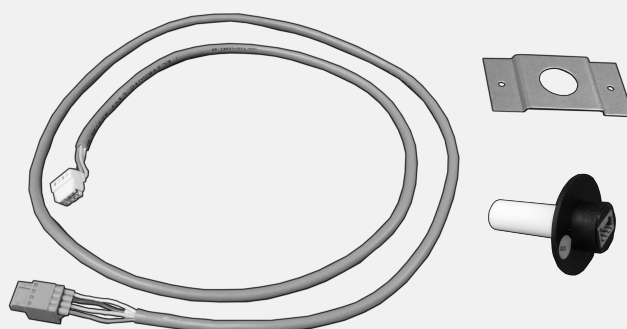


Air for life

Paigaldusjuhised

Niiskusandur (RH-andur)

Eesti

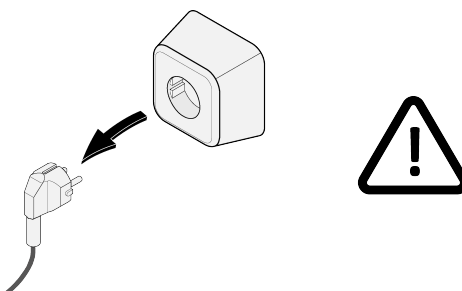


1 Niiskusandur (RH-andur) paigaldus

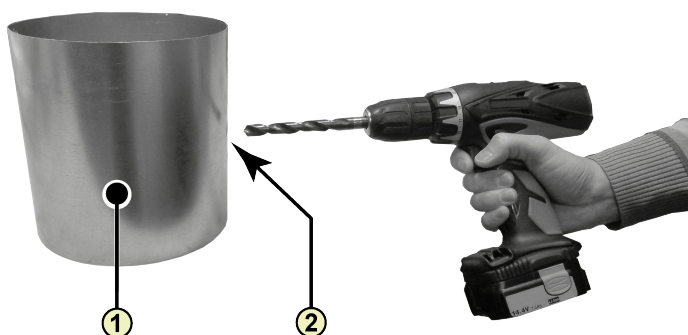


Niiskusanduri (RH anduri) paigaldamine on võimalik kõikidele Brink soojustagastusega seadmetele, Renovent Excellent seadmega ainult alates tarkvaraversioonist S1.05.

1

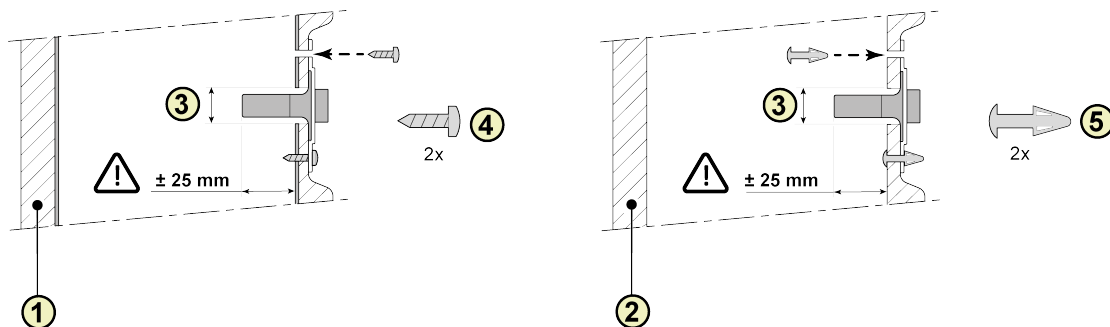


2



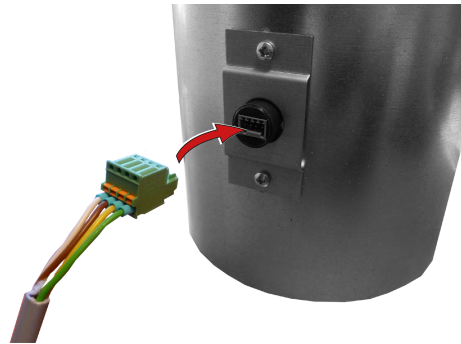
1. Kaabel elamust
2. Augu puurimine; minimaalne $\varnothing 18$ mm-maksimaalne $\varnothing 25$ mm

3

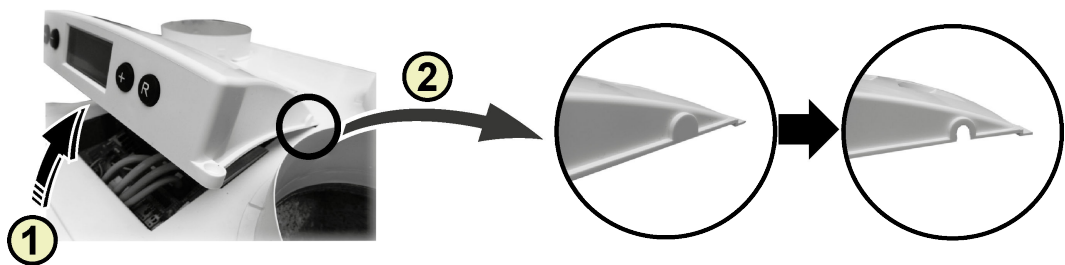


1. Isoleeritud metalltoru
2. EPE toru
3. Niiskusandur (RH-andur)
4. Kruvi pozidrive 3,5 x 19
5. PCB vahemahuti

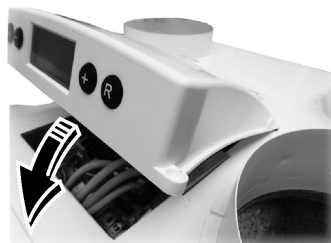
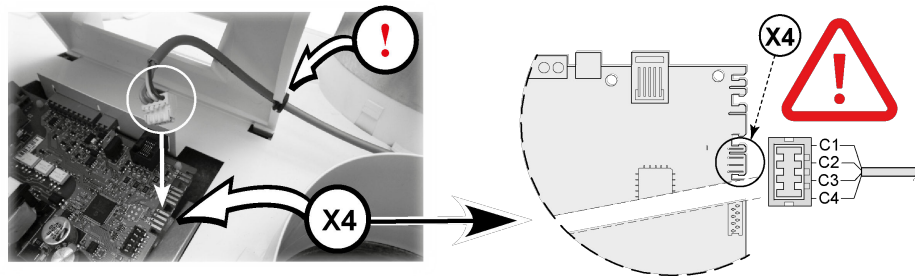
4



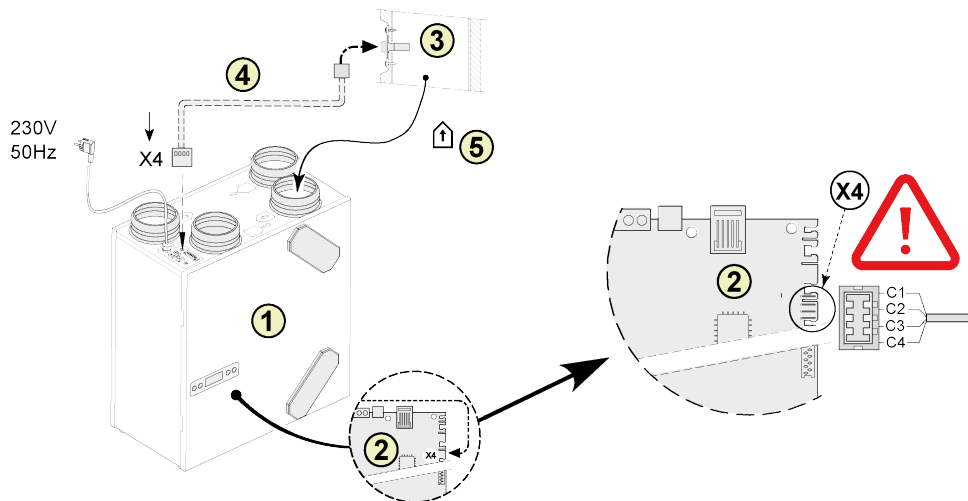
5A Renovent Excellent 300/400



1. Eemalda kate
2. Eemalda lahkuminek



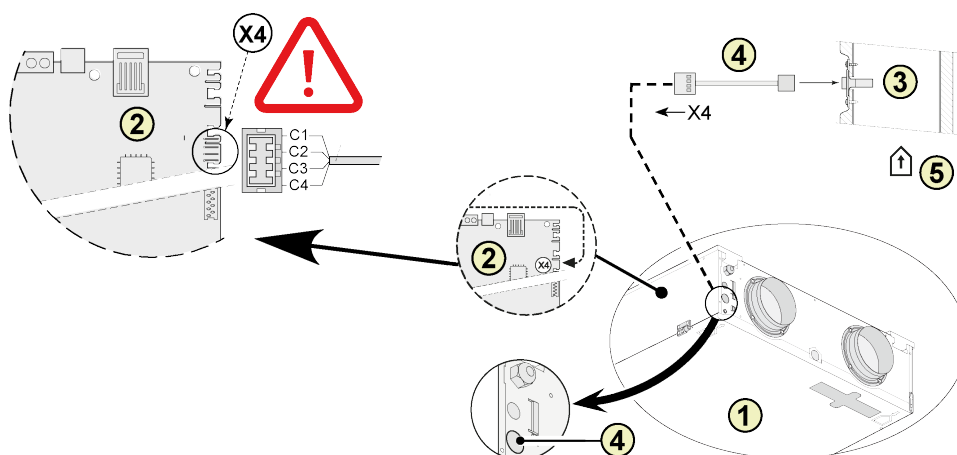
5B Renovent Excellent 180



1. Renovent 180 Excellent seade
2. Juhtpaneel
3. Niiskusandur (RH-andur)
4. RH-anduriga tuleb kaasa kaabel. Lõigake saadaval oleva kaitserõngas välja avaus selle kaudu kaabli ühendamiseks.
5. Kaabel "elamust"

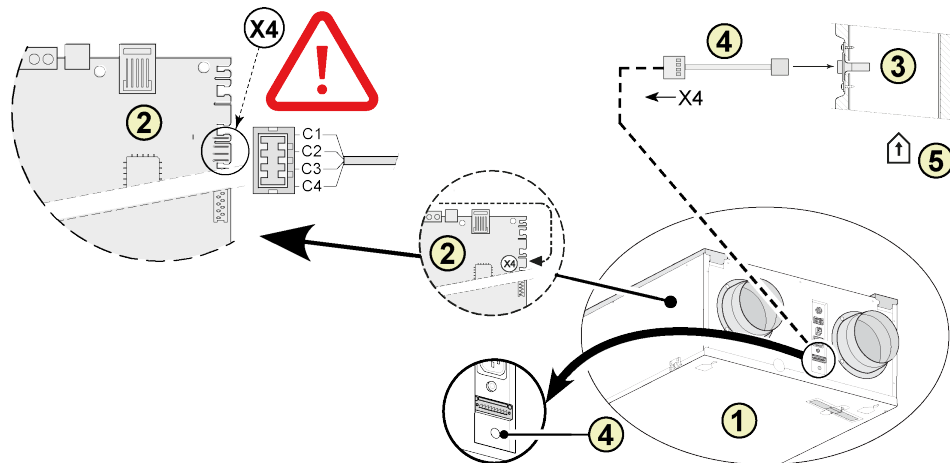
*C1 = pruun
C2 = valge
C3 = roheline
C4 = kollane*

5C Renovent Sky 150



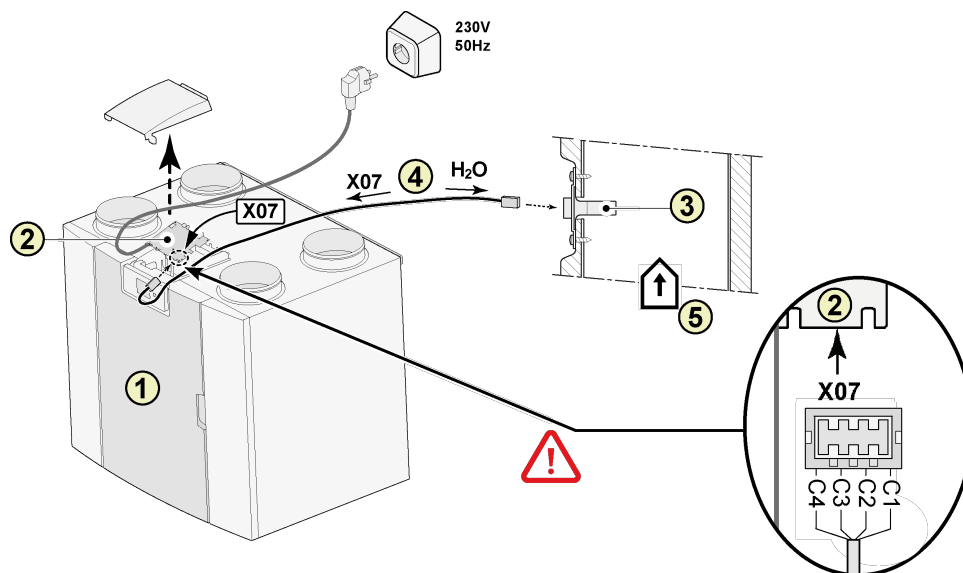
1. Sky 150 seade
2. Juhtpaneel
3. Niiskusandur (RH-andur)
4. Kaabel kaasas RH-sensor. Lõigake saadaval oleva kaitserõngas välja avaus selle kaudu kaabli ühendamiseks.
5. Kaabel "elamust"

*C1 = pruun
C2 = valge
C3 = roheline
C4 = kollane*

5D**Renovet Sky 300**

1. Sky 300 seade
2. Juhtpaneel
3. Niiskusandur (RH-andur)
4. Kaabel kaasas RH-sensor. Lõigake saadaval oleva kaitserõngas välja avaus selle kaudu kaabli ühendamiseks./
5. Kaabel "elamust"

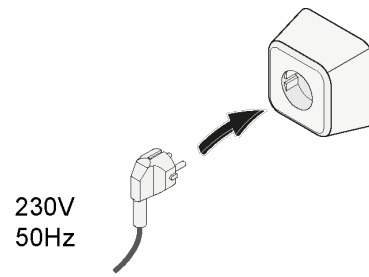
C1 = pruun
 C2 = valge
 C3 = roheline
 C4 = kollane

5E**Flair soojustagastusseade**

1. Flair soojustagastusseade (Näitena on näidatud Flair 325)
2. Juhtpaneel
3. Niiskusandur (RH-andur)
4. RH-anduriga tuleb kaasa kaabel. Lõigake saadaval oleva kaitserõngas välja avaus selle kaudu kaabli ühendamiseks.
5. Kaabel "elamust"

C1 = pruun
 C2 = valge
 C3 = roheline
 C4 = kollane

6



2 Niiskusandur (RH-andur) seadistamine

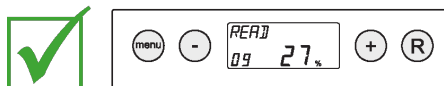
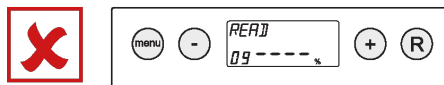
Renovent 180/300/400 Excellent

Pärast paigaldamist tuleb niiskusandur (RH-andur) aktiveerida seadete menüüst samm number 30, mis peab olema ON. Soovi korral saab anduri tundlikkust muuta kasutades sammu number 31. Vaata paigaldusjuhiste punkti 6.3, et näha kuidas Renovent Excellent seadme väärtuseid muuta.

Samm nr	Kirjeldus	Tehaseseadistus	Reguleerimisvahemik
30	Niiskusandur (RH-andur)	VÄLJA	OFF = Niiskusandur (RH-andur) ei ole aktiivne ON = Niiskusandur (RH-andur) on aktiivne
31	Tundlikkus	0	+2 = kõige tundlikum 0 = põhiseadistus -2 = kõige vähem tundlik

Kontrollige niiskusandur (RH-andur) tööd

Vali menüüst samm number 9 (vaata paigaldusjuhiste punkti 6.4).



Sky 150/300 Excellent

Pärast RH-anduri paigaldamist tuleb see aktiveerida seadistustest, mis tuleb seadistada juhtpaneeli menüüst number 29-st ning peab olema seatud ON väärtusega. Soovi korral saab anduri tundlikkust muuta kasutades sammu number 30. Vaata paigaldusjuhiste punkti 6.3.3, et näha kuidas Renovent Sky väärtusi kohandada.

Samm nr	Kirjeldus	Tehaseseadistus	Reguleerimisvahemik
29	Niiskusandur (RH-andur)	VÄLJA	OFF = Niiskusandur (RH-andur) ei ole aktiivne ON = Niiskusandur (RH-andur) on aktiivne
30	Tundlikkus	0	+2 = kõige tundlikum 0 = põhiseadistus -2 = kõige vähem tundlik

Kontrollige niiskusandur (RH-andur) tööd




Vt RH väärtuse infot paigalduse menüüst (vt paigaldusjuhendi punkt 6.5.4).

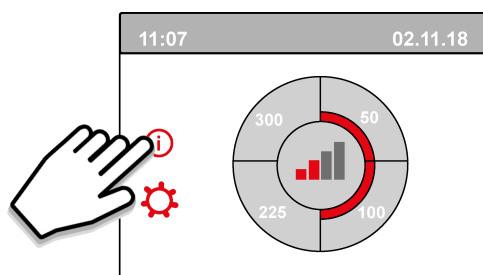
Flair soojustagastusseade

Pärast paigaldamist tuleb niiskusandur (RH-andur) aktiveerida seadete menüüst samm number 7,1, mis peab olema ON. Soovi korral saab anduri tundlikkust muuta kasutades sammu number 7,2. Protsessi väärtuse (de) kohandamise protsess, mis on esitatud Flair seadistustes, vaata paigaldusjuhiste.

Samm nr	Kirjeldus	Tehaseseadistus	Reguleerimisvahemik
7,1	Niiskusandur (RH-andur)	VÄLJA	OFF = Niiskusandur (RH-andur) ei ole aktiivne ON = Niiskusandur (RH-andur) on aktiivne
7,2	Tundlikkus	0	+2 = kõige tundlikum 0 = põhiseadistus -2 = kõige vähem tundlik

Kontrollige niiskusandur (RH-andur) tööd

Vali  Touchscreen ja minna koos  ning  väärtusa niiskusandur (RH-andur).





Brink Climate Systems B.V.
P.O. Box 11, NL-7950AA Staphorst
T: +31 (0) 522 46 99 44
E: info@brinkclimatesystems.nl
www.brinkclimatesystems.nl