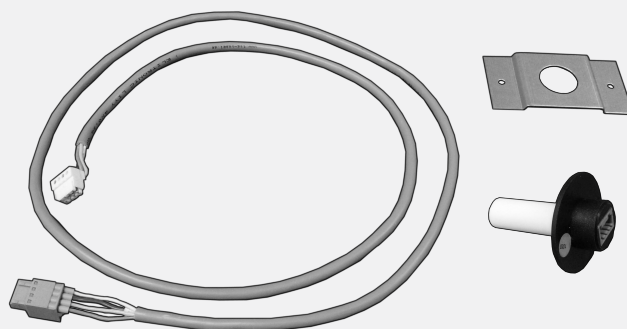




Air for life

Instrukcja instalacji

Detektor wilgotności (RH detektor)
Polski

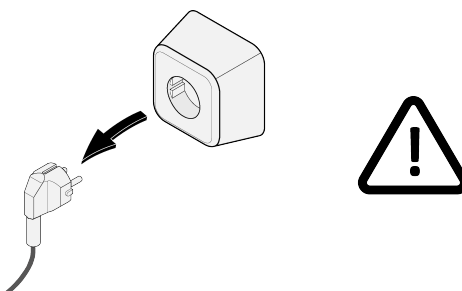


1 Umieszczenie detektor wilgotności (RH detektor)

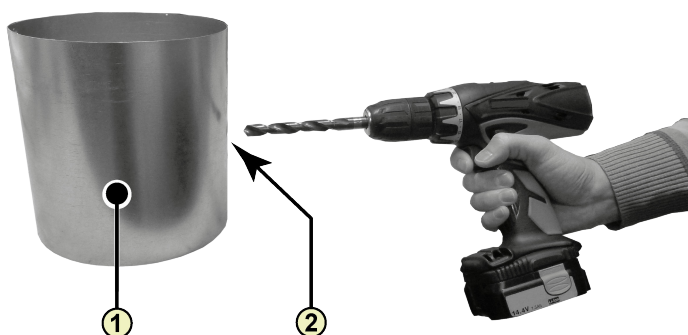


Montaż detektor wilgotności (RH detektor) jest możliwy we wszystkich urządzeniach z odzyskiem ciepła Brink, w urządzeniu Renovent Excellent tylko od wersji oprogramowania S1.05.

1

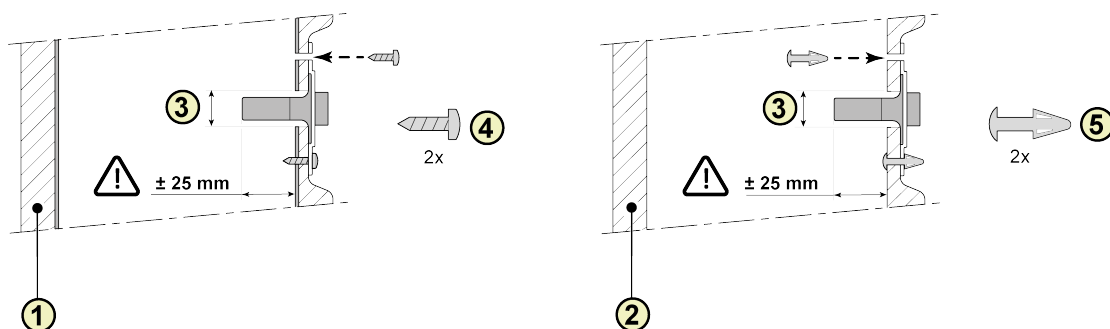


2



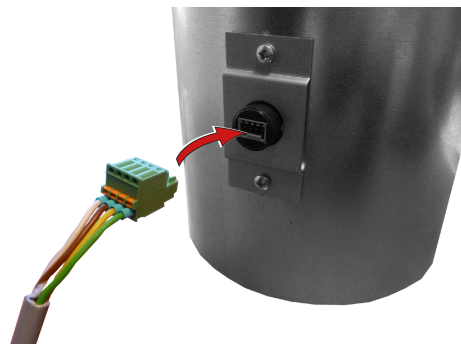
1. z pomieszczenia
2. Wiercenie otworów; minimalny $\varnothing 18$ mm - maksymalny $\varnothing 25$ mm

3

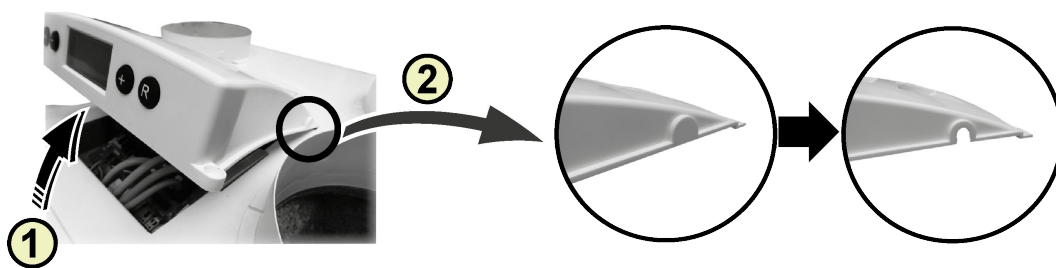


1. Izolowany kanał metalowy
2. Kanał EPE
3. Detektor wilgotności (RH detektor)
4. Wkręt pozidrive 3,5 x 19
5. Przekładka na PCB

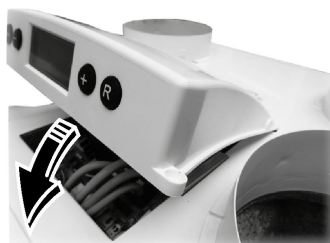
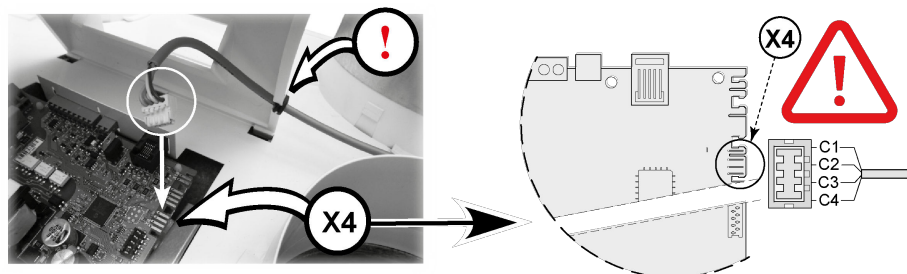
4



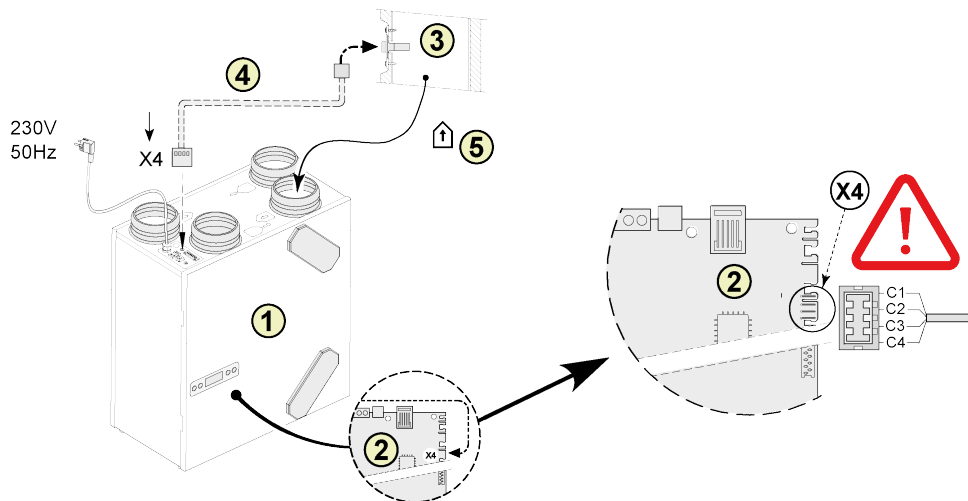
5A Renovent Excellent 300/400



1. Usunąć ostonę
2. Usunąć breakout



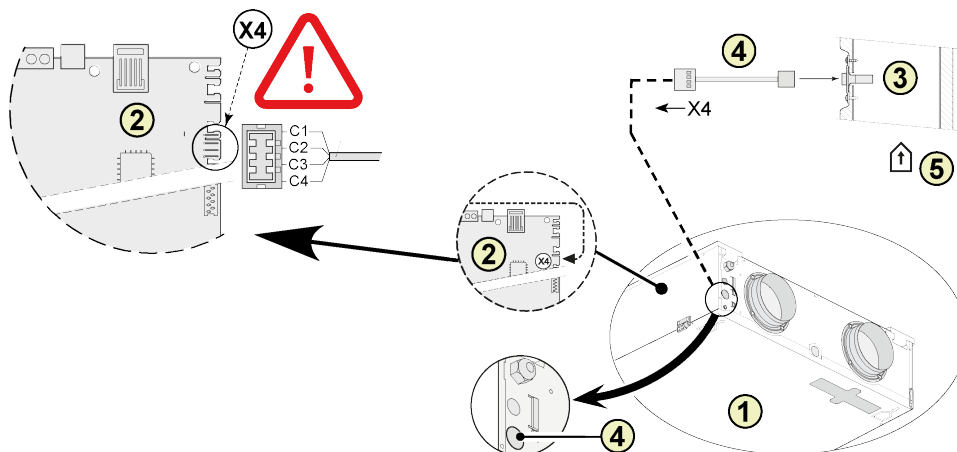
5B Renovent Excellent 180



1. Renovent 180 Excellent
2. Płytki sterowniczej
3. Detektor wilgotności (RH detektor)
4. Gdy wilgotności-detektor dos- tarczany kabel; Dodać otwór przelotki już umieszczone na fragmencie przewodu czujnika.
5. z pomieszczenia

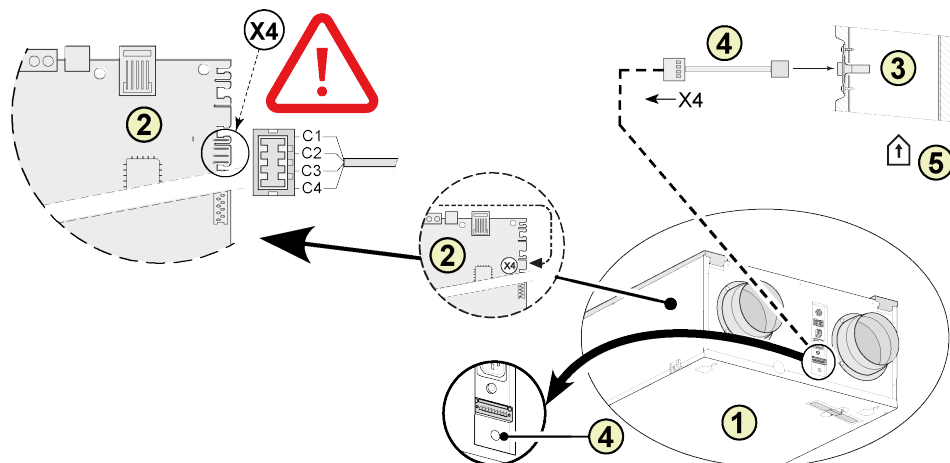
C1 = brązowy
 C2 = biały
 C3 = zielony
 C4 = żółty

5C Renovent Sky 150



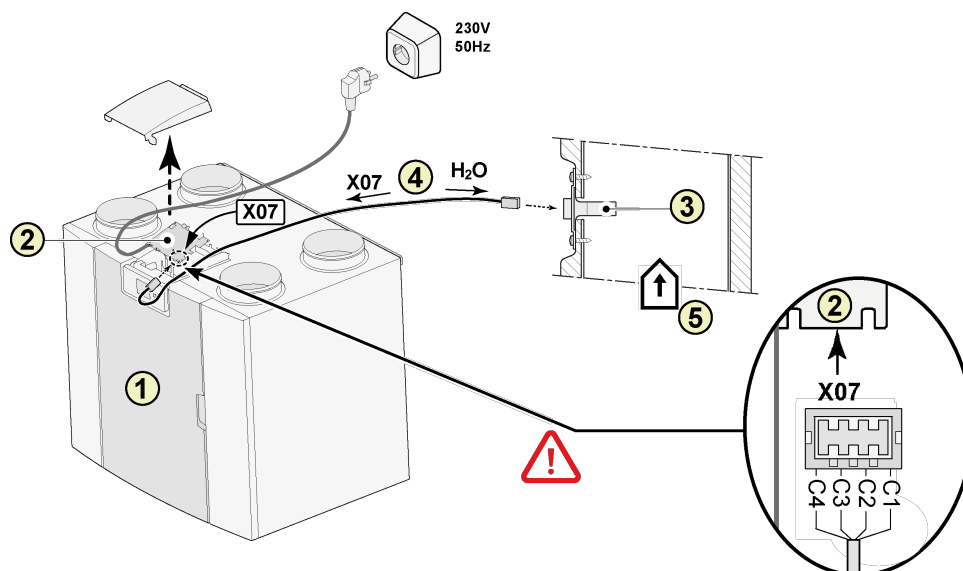
1. Sky 150
2. Płytki sterowniczej
3. Detektor wilgotności (RH detektor)
4. Gdy wilgotności-detektor dos- tarczany kabel; Dodać otwór przelotki już umieszczone na fragmencie przewodu czujnika.
5. z pomieszczenia

C1 = brązowy
 C2 = biały
 C3 = zielony
 C4 = żółty

5D**Renovent Sky 300**

1. Sky 300
2. Płytki sterowniczej
3. Detektor wilgotności (RH detektor)
4. Gdy wilgotności-detektor dos- tarczany kabel; Dodać otwór przelotki już umieszczone na fragmencie przewodu czujnika.
5. z pomieszczenia

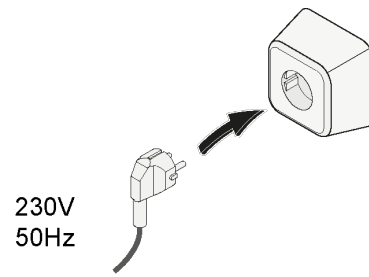
*C1 = brązowy
C2 = biały
C3 = zielony
C4 = żółty*

5E**Flair urządzenie do odzyskiwania ciepła**

1. Flair urządzenie do odzyskiwania ciepła (Jako przykład pokazano Flair 325)
2. Płytki sterowniczej
3. Detektor wilgotności (RH detektor)
4. Gdy wilgotności-detektor dos- tarczany kabel; Dodać otwór przelotki już umieszczone na fragmencie przewodu czujnika.
5. z pomieszczenia

*C1 = brązowy
C2 = biały
C3 = zielony
C4 = żółty*

6



2 Ustawienie detektor wilgotności (RH detektor)

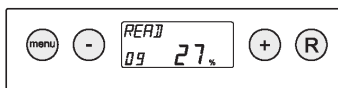
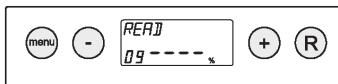
Renovent 180/ 300/400 Excellent

Po umieszczeniu detektor wilgotności (RH detektor) musi być włączona w menu ustawień nr parametru 30 na ON. Opcjonalnie, czułość detektor mogą być zmieniane za pomocą nr parametru 31. Sposób ustawień wartości w menu ustawień Renovent Excellent, patrz § 6.3 instrukcji instalacji.

NR PARAMETRU	OPIS	USTAWIENIE FABRYCZNE	ZAKRES USTAWIENÍ
30	Detektor wilgotność (RH detektor)	OFF	OFF = Detektor wilgotności (RH detektor) wyłączony ON = Detektor wilgotności (RH detektor) aktywowany
31	wrażliwość	0	+2 = najmniej wrażliwa 0 = ustawienie podstawowe -2 = najbardziej wrażliwe

Kontrola działań detektor wilgotności (RH detektor)

Wybierz krok 9 w Menu odczytów (Patrz § 6.4 z dołączonej instrukcji instalacji).



Sky 150/300 Excellent

Po umieszczeniu detektor wilgotności (RH detektor) musi być włączona w menu ustawień urządzenia moduł regulacji nr parametru 29 na ON. Opcjonalnie, czułość detektor mogą być zmieniane za pomocą nr parametru 30. Sposób ustawień wartości w menu ustawień Renovent Sky, patrz § 6.5.3 instrukcji instalacji.

NR PARAMETRU	OPIS	USTAWIENIE FABRYCZNE	ZAKRES USTAWIENÍ
29	Detektor wilgotności (RH detektor)	OFF	OFF = Detektor wilgotności (RH detektor) wyłączony ON = Detektor wilgotności (RH detektor) aktywowany
30	wrażliwość	0	+2 = najmniej wrażliwa 0 = ustawienie podstawowe -2 = najbardziej wrażliwe

Kontrola działania detektor wilgotności (RH detektor)

Zobacz wartość RH w Menu informacyjne dla instalatora (Patrz § 6.5.4 dołączonej instrukcji instalacji).

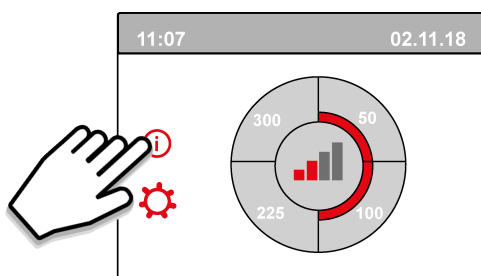
Flair urządzenie do odzyskiwania ciepła

Po umieszczeniu detektor wilgotności (RH detektor) musi być włączona w menu ustawień nr parametru 7.1 na ON. Opcjonalnie, czułość detektor mogą być zmieniane za pomocą nr parametru 7.2. Sposób ustawień wartości w menu ustawień Flair , patrz instrukcji instalacji.

NR PARAMETRU	OPIS	USTAWIENIE FABRYCZNE	ZAKRES USTAWIEŃ
7.1	Detektor wilgotności (RH detektor)	OFF	OFF = Detektor wilgotności (RH detektor) wyłączyć ON = Detektor wilgotności (RH detektor) aktywowany
7.2	wrażliwość	0	+2 = najmniej wrażliwa 0 = ustawienie podstawowe -2 = najbardziej wrażliwe

Kontrola działania detektor wilgotności (RH detektor)

Wybierz  na ekranie dotykowym i przejdź do  i  odczytaj wartość detektor wilgotności (RH detektor).





Brink Climate Systems B.V.

P.O. Box 11, NL-7950AA Staphorst

T: +31 (0) 522 46 99 44

E: info@brinkclimatesystems.nl

www.brinkclimatesystems.nl