



## Instrukcja instalacji

Nagrownica wtorne & nagrzewnica wstepna  
Polski



*Air for Life*

# Nagrzewnica wtórna i dodatkowa nagrzewnica wstępna ogólnie

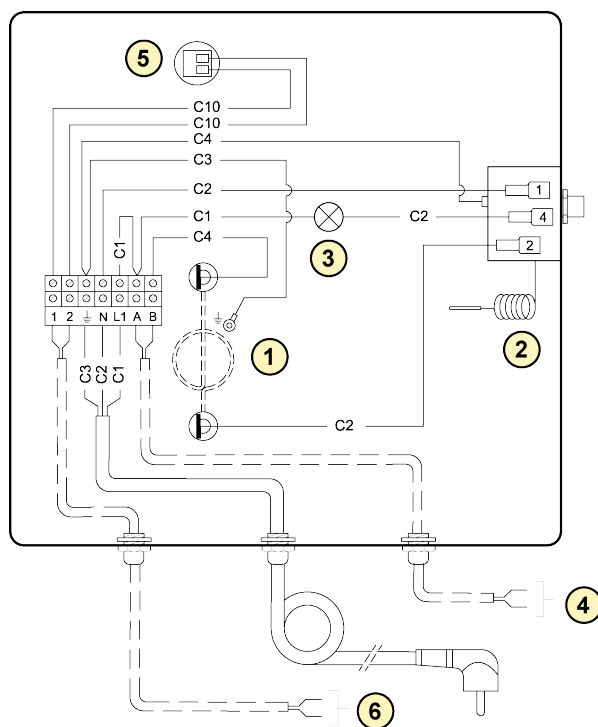
## Renovent Excellent i Renovent Sky

Prąd nagrzewnicy wstępnej do lub dodatkowej nagrzewnicy wstępnej (tylko w wersji Renovent Sky Plus) przyłącza się za pomocą złącza X1 lub X124.

W przypadku podgrzewacza wtórnego znajduje się również czujnik temperatury, który musi być podłączony do nie. 7 i 8 złącza 9-biegunowego, które jest zainstalowane tylko w wersji Plus. W przypadku zastosowania dodatkowego podgrzewacza łącznie z Renovent Sky 150, stosuje się numer kroku 11 (a dla podgrzewacza również krok 12); przy użyciu dodatkowego podgrzewacza wstępnego razem z Renovent Excellent 180, nakłada się numer kroku 12, a dla stopnia zagrzewacza numer 13 i 14.

Wszystkie zestawy są dostarczane łącznie z 2 przejściami  $\varnothing 125$ - $\varnothing 160$  i łącznikiem  $\varnothing 125$ .

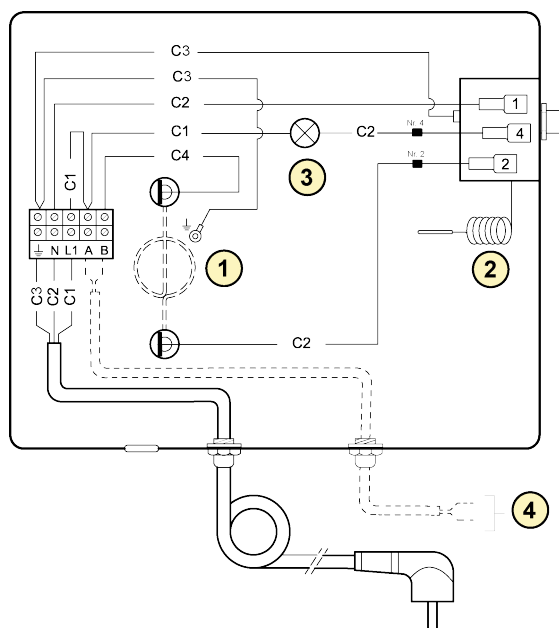
## Nagrzewnica wtórna ustawić nr 310730 (Sky 150 & Excellent 180)



- 1 = Spirale grzejna
- 2 = Maksimum bezpieczeństwa z ręcznym odblokowaniem
- 3 = Led maksymalne bezpieczeństwo; świeci, gdy włączony
- 4 = Złącze X14
- 5 = Czujnik temperatury.
- 6 = 9-biegunowe złącze wkręcane no.7 & no.8

C1 = brązowy
C2 = niebieski
C3 = zielony / żółty
C4 = czarny
C10 = żółty

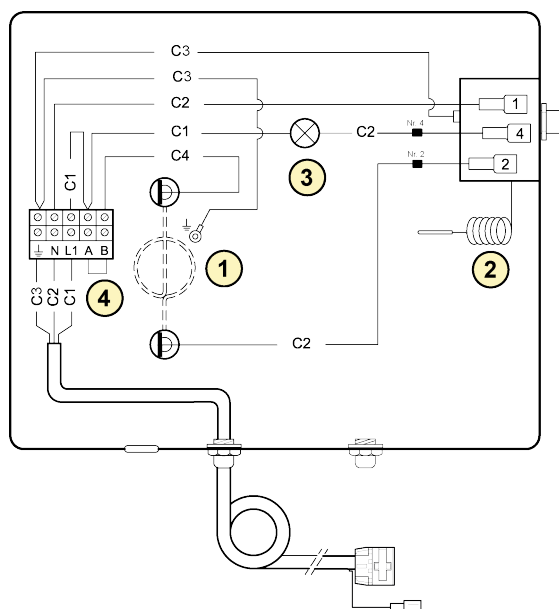
### Dodatkowa nagrzewnica wstępna ustawić nr 310683 (Sky 150)



- 1 = Spirale grzejna
- 2 = Maksimum bezpieczeństwa z ręcznym odblokowaniem
- 3 = Led maksymalne bezpieczeństwo; świeci, gdy włączony
- 4 = Złącze X14

- C1 = brązowy
- C2 = niebieski
- C3 = zielony / żółty
- C4 = czarny

### Nagrzewnica wstępna ustawić nr 310740 (Renovent Excellent 180)

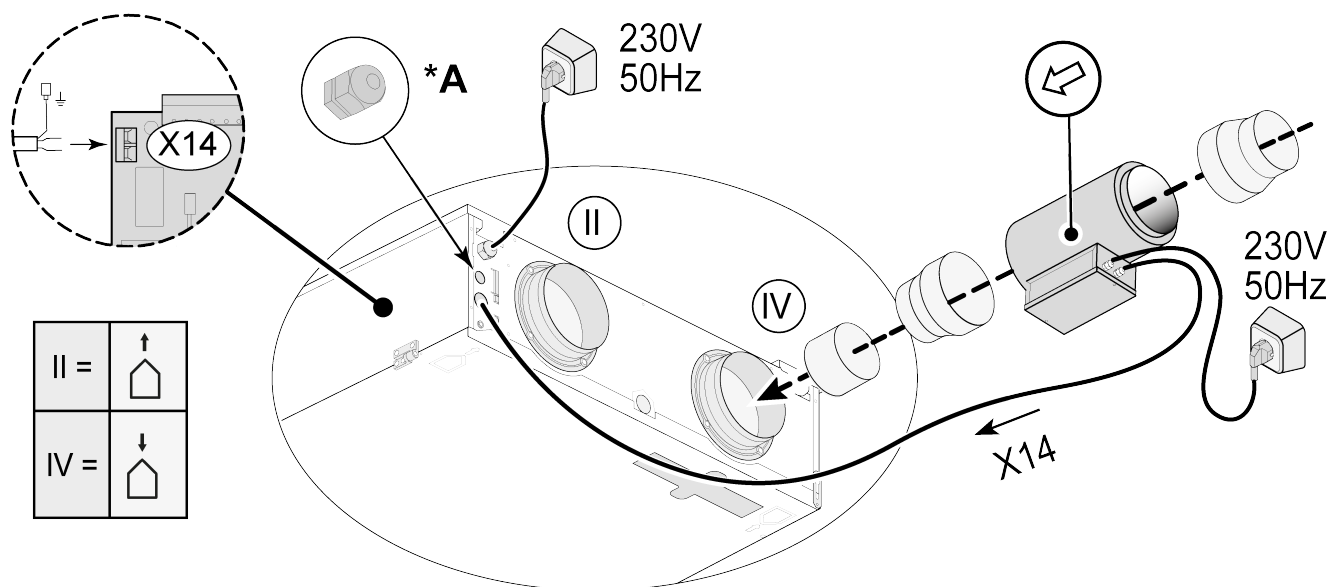


- 1 = Spirale grzejna
- 2 = Maksimum bezpieczeństwa z ręcznym odblokowaniem
- 3 = Led maksymalne bezpieczeństwo; świeci, gdy włączony
- 4 = Połączenie (zamontowane fabrycznie)

- C1 = brązowy
- C2 = niebieski
- C3 = zielony / żółty
- C4 = czarny

# Dodatkowa nagrzewnica wstępna i nagrzewnica wtórna z Sky 150

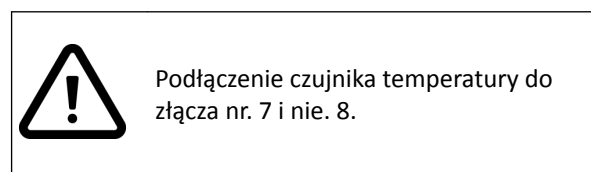
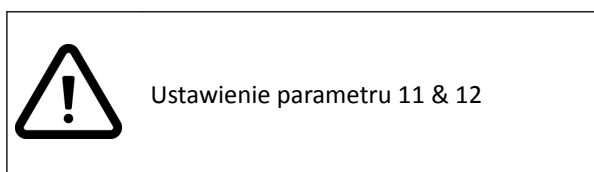
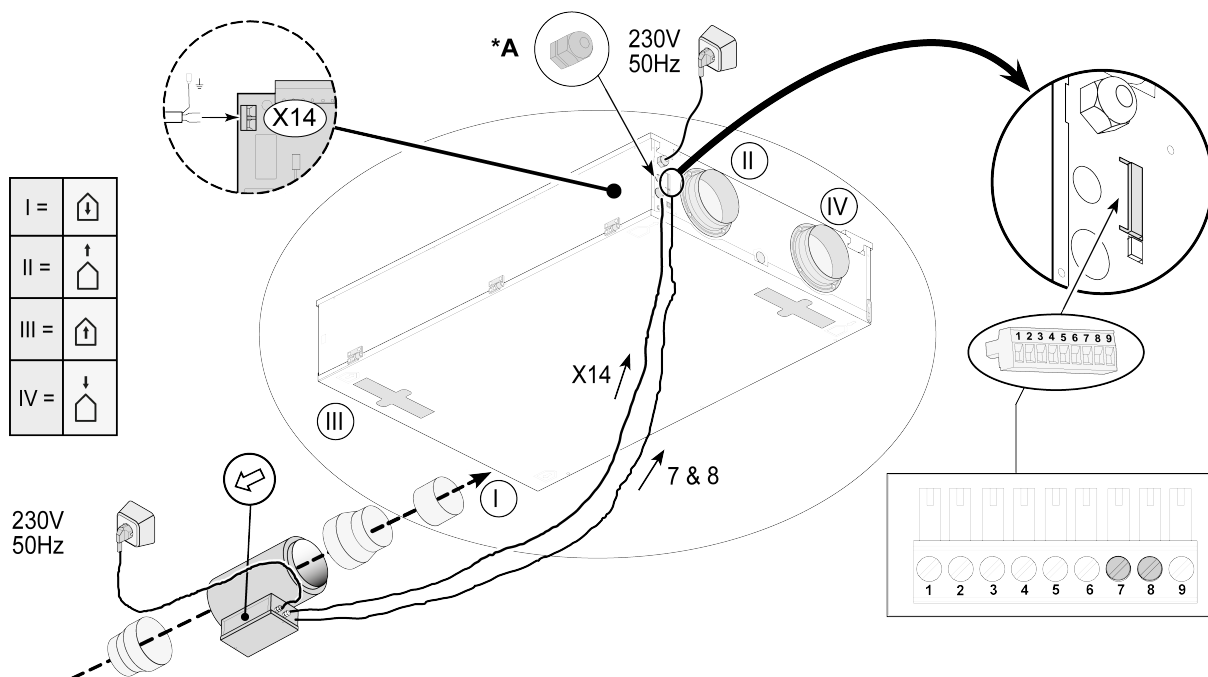
**Dodatkowa nagrzewnica wstępna ustawić nr 310683 na Sky 150**



Ustawienie parametru 11

\* A = Odciążający napinacz instalowany przez instalatora (nie jest dostarczany z urządzeniem) do doprowadzania kabla 230 V do dodatkowa nagrzewnice wstępna.

## Dodatkowa nagrzewnica wtórna ustawić nr 310730 na Renovent Sky 150



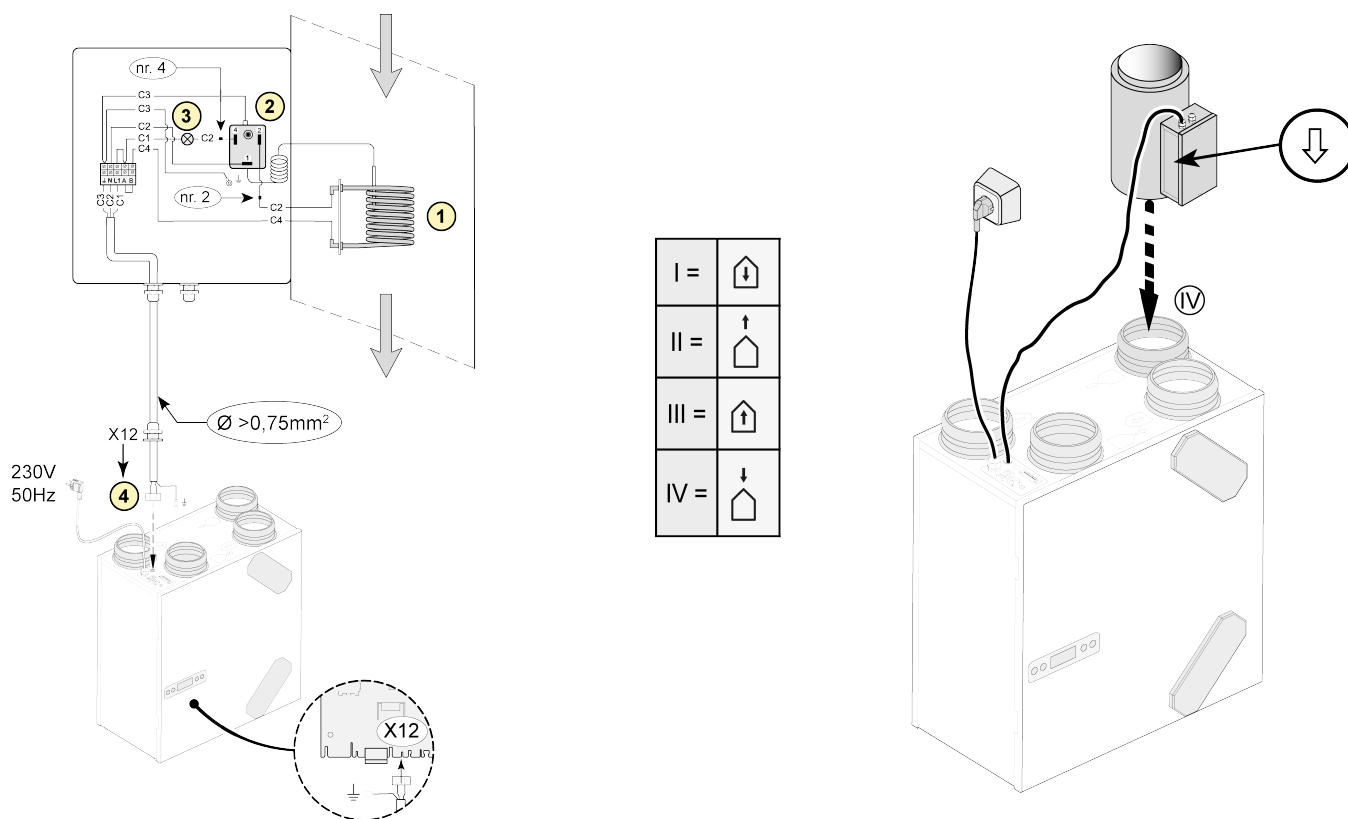
\* A = Odciążający napinacz instalowany przez instalatora (nie jest dostarczany wraz z urządzeniem) do doprowadzania kabla 230 V do nagrzewnicy wtórnej.


## Numery parametru ustawiające Sky 150

NR PARAMETRU	OPIS	USTAWIENIE FABRYCZNE	ZAKRES USTAWIEŃ
11	Nagrzewnica	0	0 = bez dodatkowej nagrzewnicy 1 = nagrzewnica wstępna dodatkowy 2 = nagrzewnica wtórna
12	Temperatura nagrzewnicy wtórnej	21 °C	15,0 °C - 30,0 °C

# Nagrzewnica wstępna i nagrzewnica wtórna z Renovent Exc. 180

**Dodatkowa nagrzewnica wstępna ustawić nr 310740 na Renovent Excellent 180**





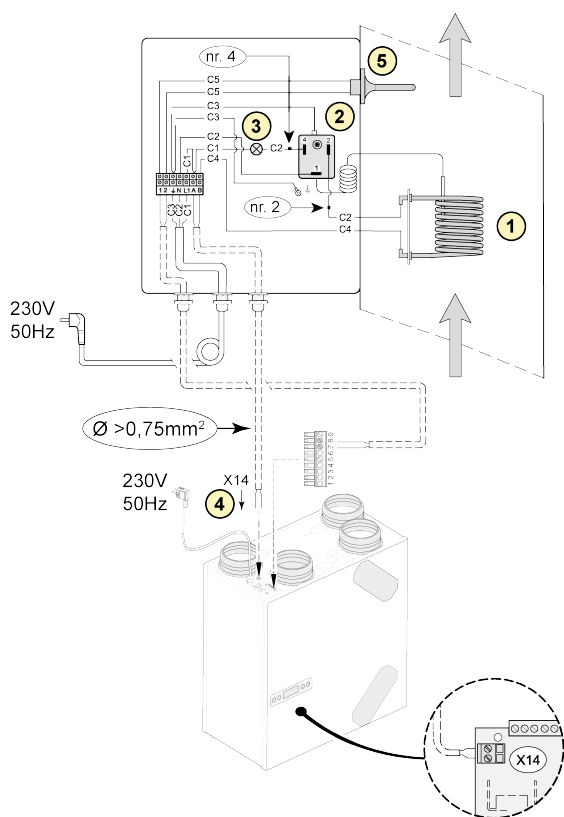
**Ustawienie parametru 12**

Odcinający napinacz instalowany przez instalatora w celu doprowadzenia kabla 230 V do nagrzewnicy wstępnej lubi nagrzewnicy wtórnej.

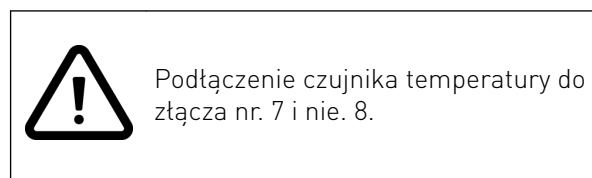
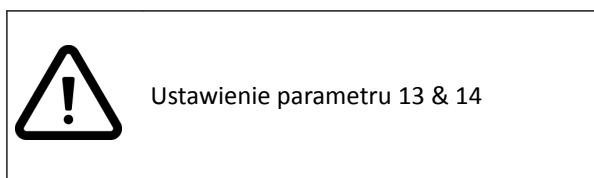
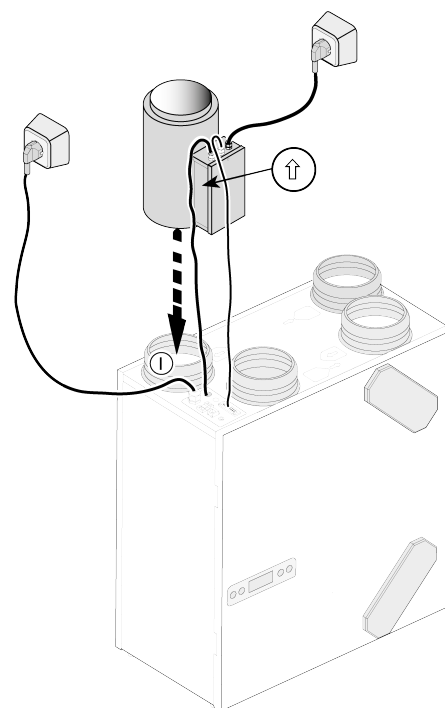
- 1 = Spirale grzejna
- 2 = Maksimum bezpieczeństwa z ręcznym odblokowaniem
- 3 = Led maksymalne bezpieczeństwo; świeci, gdy włączony
- 4 = Złącze X12

- C1 = brązowy
  - C2 = niebieski
  - C3 = zielony / żółty
  - C4 = czarny

## Dodatkowa nagrzewnica wtórna ustawić nr 310730 na Renovent Excellent 180



I =	↓
II =	↑
III =	↑
IV =	↓



Odcinający napinacz do zainstalowania przez instalatora (nie jest dostarczany z urządzeniem) do podawania przewodu 230 V do nagrzewnica wtórna.

- 1 = Spirale grzejna
- 2 = Maksimum bezpieczeństwa z ręcznym odblokowaniem
- 3 = Led maksymalne bezpieczeństwo; świeci, gdy włączony
- 4 = Złącze X14
- 5 = Czujnik temperatury.
- 6 = 9-biegunowe złącze wkręcane no.7 & no.8

C1 = brązowy
C2 = niebieski
C3 = zielony / żółty
C4 = czarny
C5 = żółty

## Numery parametru ustawiające Renovent Excellent 180

NR PARAMETRU	OPIS	USTAWIENIE FABRYCZNE	ZAKRES USTAWIENÍ
12	Podłączona nagrż. wstępna	OFF	OFF = wyłączona ON = włączona
13	Nagrzewnica	0	0 = bez dodatkowej nagrzewnicy 1 = nagrzewnica wstępna dodatkowy 2 = nagrzewnica wtórna
14	Temperatura nagrzewnicy wtórn	21 °C	15,0 °C - 30,0 °C



## Informacje techniczne i serwis

Informacje techniczne nagrzewnicy wstępnej i nagrzewnicy wtórne	
Napięcie zasilania	230 V/ 50 Hz
Waga	2,5 kg
Średnica przewodu	Ø160 mm
Klasa ochrony	IP20
Moc znamionowa	1000 W
Prąd znamionowy	4,5 A

### Serwis

Podczas zamawiania części zamiennych, oprócz numeru kodu artykułu (patrz widok zespołu rozebranego), należy podać typ rekuperatora, numer seryjny, rok produkcji oraz nazwę części:

Opis	Kod artykułu
Zabezpieczenie przed przegrzaniem	: 531528
Spirala grzejna	: 531463
Przewód z wtyczką 230 V (ustaw 310730 & 310683)	: 540919
Przewód z wtyczką 230 V (ustaw 310740)	: 073973



Brink Climate Systems BV  
P.O. Box 11 NL-7950AA Staphorst  
T +31 (0) 522 46 99 44

E [info@brinkclimatesystems.com](mailto:info@brinkclimatesystems.com)  
[www.brinkclimatesystems.com](http://www.brinkclimatesystems.com)  
[www.brinkairforlife.com](http://www.brinkairforlife.com)